

Le poste à induction CELETTE INDUCTION 16000 procure une puissance de chauffe immédiate pour dégripper, chauffer l'acier ou l'aluminium. Grâce à son refroidissement liquide, il peut chauffer les pièces métalliques à une puissance de 16 kW sans interruption.

L'outil idéal en mécanique et maintenance poids-lourd & BTP

- chauffe et redressement de chassis pliés (hors acier HLE).
- dégrillage de boulons, rotules de direction sans détériorer le soufflet.
- démontage de cardans grippés dans le moyeu.
- démontage de lignes d'échappement PL.

mais aussi dans le secteur industriel

- recuit de pièces métalliques.
- chauffe pour cintrage.
- brasage.



SES ATOUTS

• Puissance de chauffe :

16000 W, sélectionnable par palier de 1500 W.
Chauffe au coeur du métal, à une profondeur de 6 mm.
Porte au rouge (800°C environ) :

	39LG	50LG	160LG
	M12 → 1 s	M14 → 1 s	M20 → 1 s
	2 mm → 5 s	4 mm → 5 s 2 mm → 3 s	4 mm → 4 s 2 mm → 2 s
	Ø 10 → 15 s	Ø 10 → 10 s	Ø 10 → 5 s

• Sécurité et Gain de temps :

Chauffe immédiate sans flamme, sur une zone précise, ce qui permet de travailler à proximité de câbles, tuyaux, ou toute pièce sensible à la chaleur, sans les démonter.

• Confort d'utilisation :

Câble inducteur de 6 mètres, permettant de travailler en hauteur ou dans des endroits où le Celette Induction ne peut aller.

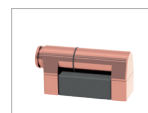
• Fourni avec une pédale pneumatique

Pour simplifier la manipulation de la lance, une pédale pneumatique accompagne le CELETTE INDUCTION 16000.



- Livré avec 1 inducteur 90°.
- Le produit nécessite un renouvellement régulier de liquide de refroidissement non fourni.

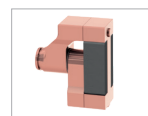
Inducteurs et accessoires :



Inducteur complet 90°



Inducteur complet 70°



Inducteur complet droit



50 Hz



≥32



16000



50/60



contenance réservoir liquide de refroidissement

30 l



cm

118 x 80 x 60



kg

120



m

4



m

6